

Dermind 

HE Calm Down Spray

BIOSCIENCE FORMULA

珂蕾修护精华喷雾

集合6大植萃精华，一瓶多效随时应对多种肌肤小情绪

A collection of 6 plant extracts, a bottle of multi-effectCope with a variety of skin emotions at any time



研发背景

R&D BACKGROUND

在非洲，恶魔之爪被奉为神的恩赐，因为它的治疗疼痛、消除炎症、修复伤口的效果之显著。据史料记载，早在几世纪前，在非洲这个神秘的土地上，生长着一种形似恶魔之爪的植物，因为外形像恶魔之爪；



2019年末，拉本韩辰怡美肌肤科学研究所将其引入至医学临床界，用于整形外科手术及激光术后，得到了良好的反馈；同时，此产品被首尔医生之间众传，妇产医院甚至将其用于妇产手术时必备利器之一。

研发团队 R & D TEAM

化妆品专业研发制造团队

SO国际认证,多项专利认证, QSAR工程成分配合合法, 高端成分

韩国最具影响力品牌

连续两年荣获尊奖

国内外医师药师团队联合研发

凡出品必精品,皆从顾客问题出发,解决烦恼



研发成果

R & D RESULTS

以恶魔之爪为主原料的clam down spray 珂蕾修护精华喷雾是韩辰怡美院线系列的2020年的又一力作，根基于店铺顾客问题肌肤；

集合6大植萃精华，一瓶多效，可随时应对多种肌肤小情绪。



产品功效

BENEFITS

多种功效，轻松解决皮肤小情绪

1/ 抗炎止痛

2/ 修护再生

3/ 治疗皮炎

4/ 抗菌抑菌



5/ 抗氧滋养

6/ 镇定保湿

7/ 保湿抗炎

8/ 治疗伤口

Dermind 

成分介绍

R&D BACKGROUND

HE Calm Down Spray
BIOSCIENCE FORMULA

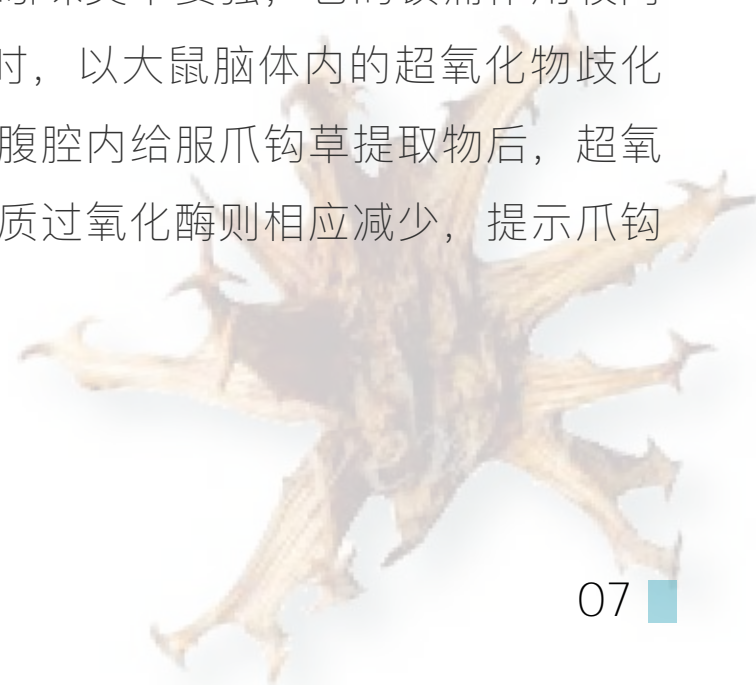


恶魔之爪

抗炎止痛、修复再生、抗氧化



(研究表明爪钩草提取物抗炎症作用较常用胡非甾体抗炎药如吲哚美辛要强，它的镇痛作用较阿司匹林强；科学家Bhattacharya在论证恶魔之爪的抗氧化性时，以大鼠脑体内的超氧化物歧化酶、过氧化酶、谷胱苷肽、脂质过氧化酶为指标，发现给大鼠腹腔内给服爪钩草提取物后，超氧化物歧化酶、过氧化酶、谷胱苷肽呈现剂量依赖型增加，而脂质过氧化酶则相应减少，提示爪钩草亦很好的抗氧化活性。)



石榴

抗氧滋养，修护皮肤



被称为神仙果的石榴，萃取物中含有大量的抗氧化物质，如多酚、花青素、维生素C等。其中，多酚含量比绿茶高得多，维生素C的含量也极高。

这些抗氧化物质可以抗击自由基，滋养肌肤，因而有助于美容养颜，延缓衰老。正因为这样，石榴又被人称为“美容不老果”。



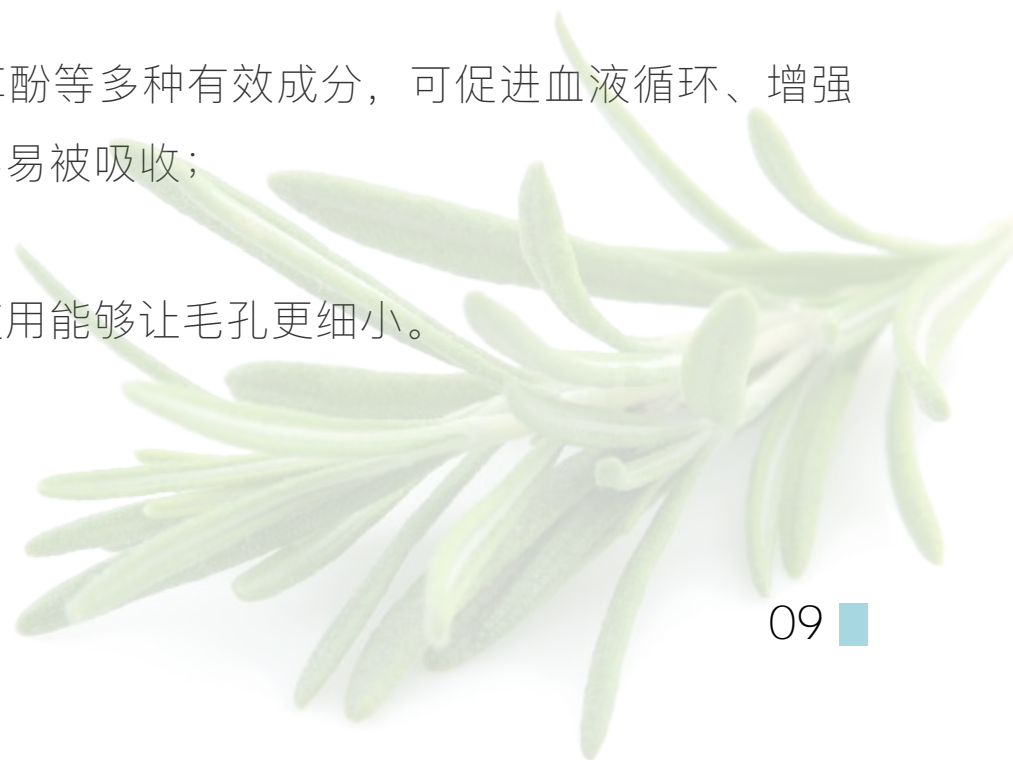
迷迭香

镇定保湿，抗菌杀菌



迷迭香的提取液种含有鼠尾草酸、迷迭香酸、鼠尾草酚等多种有效成分，可促进血液循环、增强肌肤对外界刺激的抵抗力，修复强化肌肤组织，且容易被吸收；

同时具有较强的收敛作用，刺激生长的功效，经常使用能够让毛孔更细小。



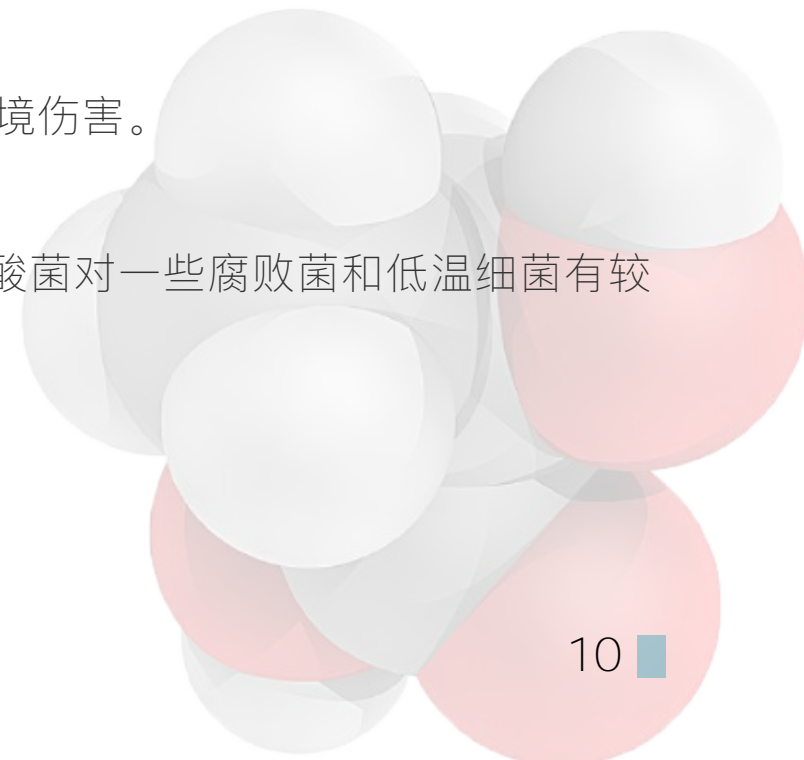
乳酸菌

建立皮肤的防御屏障



建立肌肤“微生态”防御屏障，增强肌肤屏障功能，抵御外界环境伤害。

改善免疫能力，促进细胞分裂、产生抗体及促进细胞免疫，乳酸菌对一些腐败菌和低温细菌有较好的抑制作用，也可以消除肌肤炎症；



积雪草

保湿抗炎，治疗伤口



积雪草提取物中的三萜皂苷化合物能够显著增加角质层的水合程度；

积雪草三萜皂苷是一种亲水性糖链，主要是葡萄糖和鼠李糖，能够在闭塞层内与水结合，提高表皮屏障能力，增强皮肤水分。

艾叶

治疗皮炎，抗菌抑菌



抗炎消炎的珍贵草本，一喷缓解红痒，抗炎维稳；

全草入药，有温经、去湿、散寒、止血、消炎、平喘、止咳、安胎、抗过敏等作用。历代医籍记载为“止血要药”，有明显的抗炎抑菌的功效；

Dermind 

使用方法

INSTRUCTIONS

HE Calm Down Spray
BIOSCIENCE FORMULA





HE CALM DOWN SPRAY
珂蕾修护精华喷雾

【店铺管理の方法】

包装

独立包装

产品生产日期

2020年3月

使用方法

店内日常管理时

- 1.小巧便携,可放置在店内小推车上,应对紧急状况;
- 2.遇到红敏客户不敢下手时,可以全脸喷两次,即可收敛修复;
- 3.一般管理时,洁面后,即可喷一次,代替化妆水整理肌肤,可以提升后期管理效果;
- 4.一般管理时,深层清洁后,即可喷一次,快速形成有益肌肤“微生态”屏障,抗氧化维稳;
- 5.水光施术时,可以术前喷一次,全脸抑菌,防止感染;术后喷一次,收敛肌肤增强屏障;
- 6.纳米施术时,可以术前喷一次,全脸抑菌,防止感染;术后喷一次,收敛肌肤增强屏障;
- 7.光电操作项目时可以操作后喷一次,抑制炎症细胞活跃,阻断色素反着的可能性,提升光电效果;
- 8.菲洛莎施术时,可在洁面后喷一次,与随后的菲洛莎多肽效果叠加,效果加倍;
- 9.OPT脱毛时,脱毛前刮毛后喷一次,镇定舒缓,修复肌肤;脱毛后喷一次,预防毛囊炎、缩小毛孔、提供肌肤屏障。
- 10.痘痘管理前后使用,排痘痘前,全脸收敛舒缓;排完痘痘后,喷在伤口处,可以立即收伤口,止血,痘痘伤口不会出液。



HE CALM DOWN SPRAY
珂蕾修护精华喷雾

【 顾客自用の方法 】

包 装

独立包装

产品生产 日期

2020年3月

使用方法

顾客自用时：

- 1.小巧便捷， 随身携带；
- 2.随时随地应对肌肤各种敏感状态；
- 3.快速改善缺水、红痒、热烫等肌肤小情绪；
- 4.上妆前， 全脸喷一次， 即可提升妆容的贴合度， 又能提升妆容的水光感（无油水光感）， 最重要的形成一层有益肌肤的“微生态”屏障， 将彩妆及粉尘等不好的物质隔离在外；
- 5.中间补妆前， 全脸喷一次， 打造无痕补妆效果， 宛如新妆；
- 6.自己在家做祛角质或者撕拉面膜或其它角质管理后， 全脸喷一次，
- 7.高端管理术后， 随身配备， 提升效果， 带来肌肤新生。

Dermind 

效果对比图

EFFECT COMPARISON CHART



HE Calm Down Spray
BIOSCIENCE FORMULA

HE CALM DOWN SPRAY

Dermind 



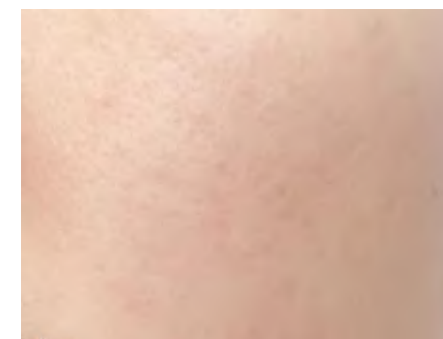
Before



After



Before



After

HE Calm Down Spray 珂蕾修护精华喷雾

一支可以喷的抗炎修护再生精华

